

各 位

病虫害防除所長

平成 25 年度病虫害発生予察技術情報資料（第 8 号）の送付について

普通期稲における斑点米カメムシ類（8 月下旬）の発生調査結果

普通期稲（出穂始め～糊熟期）の斑点米カメムシ類の発生状況について、下記及び別添のとおり取りまとめましたので防除指導の参考にしてください。

記

普通期稲における 8 月下旬の発生状況調査（捕虫網 50 回振り）では、一ほ場当たりの平均虫数（6.0 頭）は少発生（平成 13.9 頭）となっています（下表及び別表）。

地域別では、県東部、中央部、中西部および西部の全てで少発生となっていますが、発生程度の高いほ場もみられます。

種別に見ると、クモヘリカメムシが 3.0 頭（平成 6.6 頭）、ミナミアオカメムシが 0.5 頭（平成 3.0 頭）で平成に比べて少発生となっています。これら大型種のカメムシ類の要防除水準は 2 頭で、わずかの発生でも斑点米発生の原因となります。

出穂期以降にカメムシ類の発生がわずかでも見られる場合には、斑点米の発生率が高くなりますので、薬剤防除が必要となります。防除適期は、出穂 10 日後およびその 5～7 日後の 2 回です。

なお、防除にあたっては、農薬安全使用の遵守および周辺の農作物への飛散防止対策について指導の徹底をお願いします。

表 1：ほ場あたり斑点米カメムシ類の捕獲頭数（捕虫網 50 回振り、成幼虫数）

		ミナミアオ	ホリハリ	クモヘリ	トゲシラホ	その他	合計
		カメムシ	カメムシ	カメムシ	カメムシ	(アカシカスカメを含む)	
東部	本年	1.2	2.7	4.0	0.3	2.5	10.7
	平成	3.7	2.4	4.1	0.4	8.4	19.0
中央部	本年	0.9	0.5	2.5	0.3	1.2	5.4
	平成	4.4	1.8	7.2	0.7	1.7	15.8
中西部	本年	0.0	0.2	3.0	0.2	0.7	4.1
	平成	1.9	1.1	6.6	0.5	2.6	12.7
西部	本年	0.3	1.3	3.4	0.0	4.6	9.6
	平成	1.0	1.1	8.5	0.1	6.7	17.4
県内合計	本年	0.5	0.8	3.0	0.2	1.5	6.0
	平成	3.0	1.5	6.6	0.5	2.3	13.9

表2：過去10年におけるほ場当たりの捕獲頭数（50回振り）

	ミナミアカメシ	ホソハラカメシ	クモヘリカメシ	トゲシラホシカメシ	その他 (アサジカスミカメを含む)	合計
H15	0.9	1.4	3.8	0.1	0.7	6.9
H16	6.0	1.6	7.3	0.8	1.6	17.3
H17	6.7	1.6	6.3	0.9	2.7	18.2
H18	1.0	1.6	7.5	0.4	1.4	11.9
H19	2.1	1.2	6.9	0.4	2.7	13.3
H20	3.8	2.1	6.9	1.0	5.5	19.3
H21	4.6	1.6	4.9	0.9	1.9	13.9
H22	1.2	1.0	4.7	0.2	0.9	8.0
H23	1.5	1.6	6.1	0.3	2.6	12.1
H24	2.1	1.7	11.6	0.3	3.1	18.8
H25	0.5	0.8	3.0	0.2	1.5	6.0
平年値	3.0	1.5	6.6	0.5	2.3	13.9

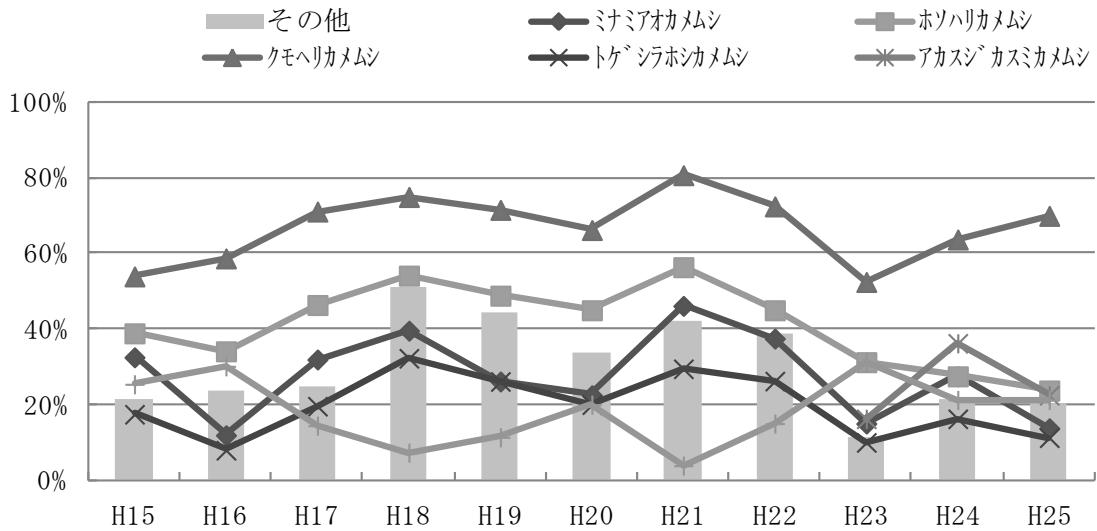


図1：斑点米カメシ類のすくい取り調査における種類別発生ほ場率の推移（普通期稲・出穂期）（県内全域）

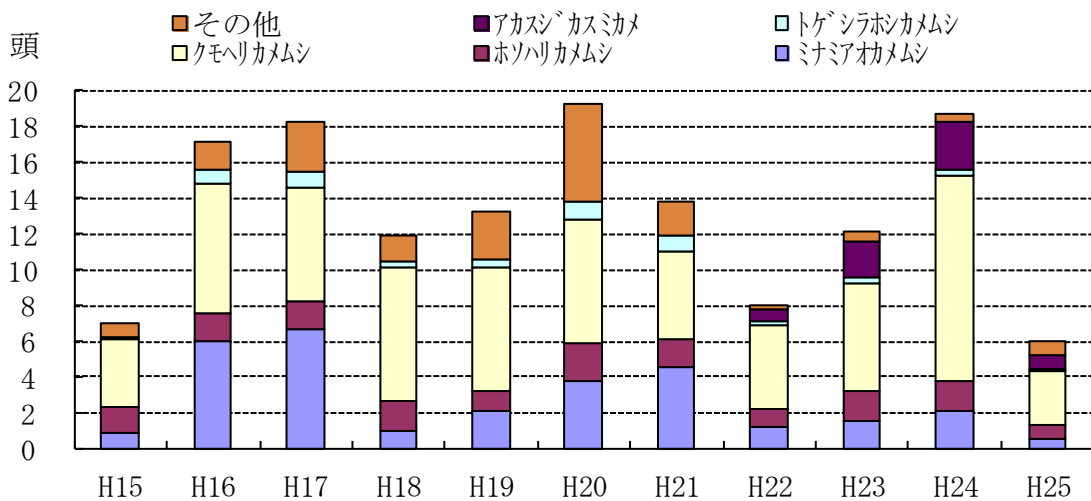


図2：斑点米カメシ類のすくい取り調査結果（捕虫網50回振り・ほ場あたり平均頭数（県内全域））

平成25年度 普通期稲におけるカメムシ類のすくい取り調査(50回振り)

※ 始:出穂始、出:出穂期、揃:穂揃期、乳:乳熟期、糊:糊熟期、黄:黄熟期

調査場所	調査 月日	生育 時期※	平成25年度									平成24年度			平成23年度			平成22年度						
			ミナミアオカメムシ		ホリハリカメムシ		クモヘリカメムシ		トゲシラホシカメムシ		アサシカスミカメ		その他	合計	調査日	(※)	合計	調査日	(※)	合計	調査日	(※)	合計	
			成	幼	計	成	幼	計	成	幼	計	成												幼
奈半利町 奈半利	1	8/23	揃	0	0	1	1	0	0	0	0	0	0	1	8/23	揃	19	8/24	揃	34	8/18	出	4	
	2			0	4	4	6	6	0	5	5	0	0	15			揃			15			揃	46
田野町 田野	1	8/23	揃	0	0	0	0	0	0	0	0	0	0	0	8/23	揃	0	8/24	揃	15	8/18	出	1	
	2			0	0	2	2	0	0	0	0	0	2	揃			12			揃			13	出
安田町 東島	1	8/23	揃	0	0	5	5	1	1	0	0	0	0	6	8/23	揃	8	8/24	揃	0	8/18	出	0	
	2			1	1	1	4	4	0	0	0	イネカメ成1	1	7			揃			7			揃	0
安芸市 川北	1	8/23	揃	0	4	4	2	2	0	1	1	0	7	8/23	揃	4	8/24	出	78	8/18	出	7		
	2			0	0	1	1	2	2	0	0	0	0			3			揃			20	出	52
安芸市 井ノ口	1	8/23	揃	1	1	0	0	0	0	0	0	0	1	8/23	揃	161	8/24	出	9	8/18	出	4		
	2			0	0	0	0	0	0	0	0	0	0			0			揃			100	出	2
芸西村 和食	1	8/23	揃	5	5	7	7	25	25	0	9	9	イネカメ成2	2	48	8/23	揃	16	8/24	出	41	8/18	出	12
	2			7	7	16	16	2	2	0	1	1	イネカメ成7,幼4	11	37			揃			34			揃
香南市 山北	1	8/21	出	0	1	1	1	0	0	0	0	0	1	3	8/23	出	27	8/22	出	23	8/20	出	24	
	2			3	3	0	0	3	3	0	0	0	0	6			出			2			出	8
香南市 美良布	1	8/26	出	0	0	1	1	0	0	0	0	0	1	8/20	出	16	8/22	出	31	8/20	出	26		
	2			0	0	1	1	0	0	0	0	0	1			出			13			始	28	始
香南市 佐古	1	8/26	出	0	3	3	6	6	0	2	2	0	11	8/22	出	34	8/26	出	14	8/20	出	22		
	2			0	1	1	4	4	0	1	1	0	6			出			51			出	13	出
香美市 葎生野	1	8/20	出	0	0	4	4	0	0	0	0	イネカメ成2	2	6	8/20	出	0	8/22	出	8	8/20	始	3	
	2			0	0	0	0	0	0	0	0	0	0	0			出			0			出	42
香美市 繁藤	1	8/20	始	0	0	3	3	0	0	0	0	0	3	8/30	出	10	8/23	始	1	8/19	始	2		
	2			0	0	2	2	0	0	0	0	0	2			出			0			始	3	始
大豊町 大田口	1	8/20	揃	0	0	6	6	1	1	0	0	0	7	8/20	出	18	8/23	揃	3	8/19	出	2		
	2			0	0	4	4	0	0	0	0	4	出			34			揃			3	始	0
本山町 本山	1	8/19	出	0	0	0	0	1	1	0	0	0	1	8/20	出	43	8/23	揃	0	8/19	出	2		
	2			0	0	1	1	0	0	0	0	1	出			35			揃			0	出	2
南国市 廿枝	1	8/21	始	0	0	0	0	0	0	0	0	0	0	8/30	出	69	8/26	出	1	8/20	始	4		
	2			0	0	0	0	0	0	0	0	0	0			出			177			出	9	始
土佐町 田井	1	8/19	始	0	0	0	0	1	1	0	0	0	1	8/20	始	3	8/23	揃	2	8/19	出	0		
	2			0	0	0	0	1	1	0	0	1	出			4			揃			1	出	0
土佐町 相川	1	8/19	出	0	0	2	2	0	0	0	0	0	2	8/20	出	14	8/23	揃	5	8/19	始	0		
	2			0	0	1	1	0	0	0	0	1	出			1			揃			9	出	0
いの町 出来地	1	8/19	出	0	2	2	7	7	0	7	7	シラホシ成2	2	18	8/20	出	21	8/23	出	16	8/19	始	0	
	2			0	0	3	3	0	2	2	シラホシ成1	1	6	出			28			出			25	始
高知市 宗安寺	1	8/19	乳	1	4	5	0	0	0	3	3	0	8	8/20	糊	8	8/22	乳	19	8/22	乳	15		
	2			8	9	17	2	2	6	6	0	12	12			0			37			糊	1	乳
いの町 鹿敷	1	8/19	出	0	3	3	7	7	0	2	2	0	12	8/20	出	13	8/23	出	5	8/19	出	0		
	2			0	2	2	3	3	0	0	0	0	5			出			16			出	0	出
日高村 日下	1	8/19	乳	0	0	2	2	0	0	0	0	0	2	8/20	乳	14	8/22	乳	3	8/19	揃	15		
	2			1	1	0	5	5	0	0	0	0	6			乳			4			乳	11	揃

※ 始:出穂始、出:出穂期、揃:穂揃期、乳:乳熟期、糊:糊熟期、黄:黄熟期

調査場所	調査 月日	生育 時期※	平成25年度										平成24年度			平成23年度			平成22年度												
			ミナミアオカメシ		ホソハラカメシ		クモヘリカメシ		トゲシラホシカメシ		アサシカスミカメ		その他	合計	調査日	(※)	合計	調査日	(※)	合計	調査日	(※)	合計								
			成	幼	計	成	幼	計	成	幼	計	成												幼	計	成	幼	計			
佐川町 斗賀野	1	8/19	始	0	0	8	8	0	0	0	0	0	0	8	8/20	揃	0	8/22	始	0	8/19	出	2								
	2			0	0	0	0	0	0	0	0	シラホシ成2	2	2										揃	0	始	0	出	0		
佐川町 本郷	1	8/19	揃	0	0	0	0	0	0	0	0	0	0	0	8/20	出	23	8/22	出	11	8/19	孕	0								
	2			0	0	4	4	0	0	0	0	0	0	4										出	0	出	0	孕	0		
佐川町 荷稻	1	8/19	揃	0	0	0	0	0	0	0	0	0	0	0	8/20	出	2	8/22	始	2	8/19	出	3								
	2			0	0	1	1	0	0	0	0	シラホシ成1	1	2										出	0	始	11	出	1		
佐川町 黒岩	1	8/19	揃	0	0	0	0	0	0	0	0	0	0	0	8/20	出	66	8/22	揃	31	8/19	出	17								
	2			0	1	1	1	1	0	0	0	シラホシ成1	1	3										出	40	揃	16	出	10		
佐川町 瑞応口	1	8/19	始	0	0	0	0	0	0	0	0	0	0	0	8/20	揃	1	8/22	出	0	8/19	始	0								
	2			0	0	0	0	0	0	0	0	0	0	0										揃	2	出	0	孕	0		
越知町 柴尾	1	8/19	出	0	0	8	8	0	2	2	0	0	10	8/20	出	63	8/22	揃	3	8/19	出	29									
	2			0	1	1	22	22	0	3	3	0	0										26	出	42	揃	22	出	18		
須崎市 吾桑	1	8/19	乳	0	2	2	1	1	2	2	2	0	5	11	8/17	揃	27	8/22	揃	29	8/16	出	36								
	2			0	0	19	19	3	3	0	0	その他成1	1	23										揃	30	揃	24	出	10		
須崎市 上分	1	8/19	糊	0	0	1	1	0	0	0	0	0	1	8/17	揃	6	8/22	揃	7	8/12	出	13									
	2			0	1	1	1	1	0	1	1	その他成1	1										4	揃	16	揃	17	出	7		
津野町 姫野々	1	8/19	糊	0	0	0	0	0	0	0	0	0	0	0	8/17	揃	9	8/22	揃	12	8/12	出	17								
	2			0	0	1	1	0	0	0	0	0	0	1										揃	6	揃	33	出	26		
中土佐町 久礼	1	8/19	揃	1	1	0	8	8	0	0	0	0	9	8/17	揃	17	8/22	揃	4	8/17	出	1									
	2			0	0	6	6	0	0	0	0	0	0										6	揃	9	揃	11	出	16		
中土佐町 大野見	1	8/19	揃	0	0	5	5	0	3	3	0	2	10	8/17	出	10	8/22	揃	5	8/17	出	16									
	2			0	0	1	1	0	0	0	0	イネカメ幼2	2										10	出	4	揃	4	出	8		
四万十町 影野	1	8/14	出	0	0	0	0	0	0	0	0	0	0	8/15	出	0	8/22	出	0	8/18	出	0									
	2			0	0	1	1	0	0	0	0	0	0										1	出	0	出	4	出	0		
四万十町 東又	1	8/14	出	0	0	2	2	0	0	0	0	0	2	8/15	出	0	8/22	出	2	8/18	出	0									
	2			0	0	1	1	0	0	0	0	0	0										1	出	0	出	4	出	1		
四万十町 米奥	1	8/14	出	0	0	1	1	0	0	0	0	0	1	8/15	出	1	8/22	出	1	8/18	出	9									
	2			0	0	1	1	0	0	0	0	0	0										1	出	13	出	4	出	0		
四万十町 大井野	1	8/14	出	0	0	1	1	0	0	0	0	0	1	8/15	出	0	8/22	出	0	8/18	出	0									
	2			0	0	1	1	0	0	0	0	0	0										1	出	0	出	0	出	0		
四万十町 西川角	1	8/14	出	0	0	0	0	0	0	0	0	0	0	8/15	出	2	8/22	出	0	8/18	出	0									
	2			0	0	0	0	0	0	0	0	0	0										0	出	2	出	1	出	0		
四万十市 若藤	1	8/21	始	0	0	0	0	0	0	0	0	0	0	8/24	揃	22	8/26	始	0	8/23	揃	0									
	2			0	0	0	0	0	0	0	0	0	0										0	始	0	揃	13	揃	1		
四万十市 蕨岡	1	8/21	始	0	0	3	2	5	0	0	0	0	5	8/24	出	2	8/26	出	0	8/23	出	0									
	2			0	0	0	0	0	0	0	0	0	0										0	出	1	出	1	出	1		
宿毛市 宿毛	1	8/21	揃	1	1	1	1	2	0	1	1	0	5	8/24	揃	4	8/26	揃	1	8/23	揃	3									
	2			1	1	0	5	3	8	0	0	0	0										9	揃	5	揃	0	揃	3		
宿毛市 平田	1	8/21	揃	0	3	3	6	6	0	3	3	0	30	8/24	揃	15	8/26	揃	46	8/23	揃	11									
	2			0	6	6	6	6	0	1	1	イネカメ成5、シラホシ成9	14										27	出	2	揃	50	揃	10		
平均	80			0.3	0.3	0.5	0.8	0.0	0.8	2.9	0.1	3.0	0.2	0.0	0.2	0.7	0.0	0.7			0.8	6.0			18.8			12.1			8.0