

6 高農セ第 248 号
令和 6 年 8 月 29 日

各関係機関長 様

高知県病虫害防除所長

病虫害発生予察情報について
病虫害発生予察注意報第 5 号を送付します。

令和 6 年度病虫害発生予察注意報第 5 号

病虫害名 斑点米カメムシ類

1. 対象作物 水稻（普通期稲）
2. 発生地域 県下全域
3. 発生時期 8 月下旬以降
4. 発生状況と注意報の根拠
 - 1) 8 月中下旬に実施した普通期稲の出穂始期～糊熟期のすくい取り調査（捕虫網 50 回振り）では、調査ほ場の 99%（平年 86%）で斑点米カメムシ類の発生が見られた。県中央部の 1 ほ場あたりの捕獲頭数は、平年の約 3.9 倍と過去 10 年で最も多かった。種別捕獲頭数は、クモヘリカメムシ（写真 1）、イネカメムシ（写真 2）の順に多かった（表 1、2）。
 - 2) 穂揃期～乳熟期に斑点米カメムシ類の発生が見られるほ場では斑点米被害（写真 3）を生じる恐れがある。
5. 防除対策
 - 1) 防除適期である出穂の 10 日後及びその 5～7 日後に防除を行う。
 - 2) 薬剤については、県の病虫害防除指針（高知県農薬情報システム内に掲載、<https://www.nouyaku-sys.com/nouyaku/user/haishinfile/list/kochi>）を参照し、使用時期（収穫前日数）に注意して選定する。防除に当たっては、農薬安全使用基準の遵守及び周辺農作物等への飛散防止対策を徹底する。

表 1 普通期稲における斑点米カメムシ類の発生状況（令和 6 年度）

地域 (調査ほ場数)		ミミアオ カメムシ	ホソハリ カメムシ	クモヘリ カメムシ	イネ カメムシ	アカズミ カメムシ	その他	合計	発生 ほ場率
東部 (12)	本年	0.6	2.5	16.0	9.3	0.2	1.9	30.5	92%
	平年	4.1	3.6	7.1	7.0	3.7	0.3	25.8	94%
中央部 (18)	本年	0.5	4.0	50.8	50.6	8.2	1.8	115.9	100%
	平年	3.5	1.6	13.1	1.8	8.5	1.4	30.0	94%
中西部 (30)	本年	0.2	0.2	8.0	3.6	1.9	0.7	14.6	100%
	平年	0.6	0.5	5.8	0.8	1.1	0.4	9.1	78%
西部 (8)	本年	1.6	0.3	6.5	9.3	0.1	0.3	18.0	100%
	平年	0.9	0.9	8.1	1.8	5.8	0.8	18.2	85%
県内合計 (68)	本年	0.5	1.6	20.6	17.7	3.1	1.2	44.6	99%
	平年	2.2	1.4	8.1	4.6	1.7	0.7	18.6	86%

注) 数字は 1 ほ場あたりの成幼虫数（捕虫網 50 回振り）で、端数処理のため合計が一致しない場合がある。



写真1 クモヘリカメムシ成虫



写真2 イネカメムシ成虫

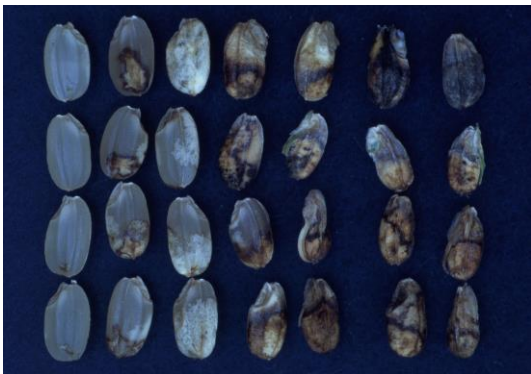


写真3 斑点米(左端は健全対照)

お問合せは、病害虫防除所(TEL：088-863-1132)または環境農業推進課(TEL：088-821-4861)まで

表2 令和6年度 普通期稲における斑点米カメムシ類のすくい取り調査結果(捕虫網50回振り)

地域	調査場所	令和6年度															令和5年度			令和4年度			令和3年度									
		調査日	(※)	ミニアオカメシ			ホソハラカメシ			クモヘリカメシ			イネカメシ			アカシカスミカメ			その他			合計	調査日	(※)	合計	調査日	(※)	合計	調査日	(※)	合計	
				成	幼	計	成	幼	計	成	幼	計	成	幼	計	成	幼	計	成	幼	計											
東部	奈半利町 奈半利	1	8/20	出		0	2	2	3	3		0		0	0	0	0	0	0	0	5	8/21	出	6	8/23	出	4	8/23	出	1		
		2	8/13	出		0		0		0		0		2	2	11	11	13				13	8/21	出	11	8/23	出	5	8/23	出	0	
	田野町 田野	1	8/20	出		0	3	3	3	1	4	1	1		0	2	2	10				10	8/21	出	9	8/23	出	11	8/23	出	24	
		2		出		0	3	1	4	88	3	91	3	3		0	0	0	98				98	8/21	出	24	8/23	出	13	8/23	出	10
	安田町 東島	1	8/16	出		0	1	1	12	1	13	3	3		0	0	0	17				17	8/21	出	4	8/23	出	6	8/23	出	3	
		2		出		0	1	1	9	1	10	3	3		0	0	0	14				14	8/21	出	7	8/23	出	3	8/23	出	1	
	安芸市 川北	1	8/20	出		0		0		0		0			0	0	0	0				0	8/21	出	8	8/23	出	13	8/24	出	48	
2		8/13	出		1	1	2	2	48	48	19	19		0	7	7	77				77	8/21	出	9	8/23	出	7	8/24	出	1		
安芸市 井ノ口	1	8/19	出		0	2	2		0	21	21			0	0	0	23				23	8/21	出	1	8/23	出	12	8/24	出	89		
	2	8/20	出		1	1	5	5	9	9	8	8			0	0	0	23				23	8/21	出	62	8/23	出	16	8/24	出	43	
芸西村 和食	1	8/20	出		2	2	5	5	4	1	5	16	1	17		0	0	29				29	8/21	出	8	8/23	出	9	8/24	出	3	
	2		出		2	1	3	5	5	9	9	37	37		0	3	3	57				57	8/21	出	16	8/23	出	16	8/24	出	6	
東部の1ほ場当たりの平均虫数					0.4	0.2	0.6	2.4	0.1	2.5	15.4	0.6	16.0	9.3	0.1	9.3	0.2	0.0	0.2	1.9	0.0	1.9	30.5			13.8			9.6		19.1	
中央部	香美市 小川	1	8/20	出		0	1	1	2	2	6	6	1	1		0	10				10	8/21	出	36	8/22	揃	19	8/25	揃	11		
		2		出		0		0	3	3	3	3		0	2	2	8				8	8/21	出	46	8/22	揃	9	8/25	揃	24		
	香美市 吉野	1	8/20	始		0		0		0	1	1			0	4	4	5				5	8/28	揃	9	8/22	出	1	8/25	出	2	
		2		始		0	1	1		0	1	1			0	0	0	2				2	8/28	揃	14	8/22	出	1	8/25	出	4	
	南国市 久礼田	1	8/20	出		4	4	21	1	22	133	1	134	149	52	201	15	9	24	3	3	388	8/21	揃	187	8/22	揃	205	8/25	揃	166	
		2		出		2	2	17	1	18	175	2	177	343	66	409	106	4	110	11	2	13	729	8/21	揃	205	8/22	揃	86	8/25	揃	154
	大豊町 八畝	1	8/20	出		0	1	1	8	8	2	2			0	0	11				11	8/22	揃	12	8/22	揃	2	8/25	始	0		
		2		揃		0		0	2	2	0	0			0	0	2				2	8/22	揃	8	8/22	揃	3	8/25	始	1		
	本山市 下津野	1	8/20	出		0		0	1	1	1	1			0	0	2				2	8/22	揃	12	8/22	揃	29	8/25	揃	7		
		2		揃		0		0	4	2	6	0			0	0	6				6	8/22	揃	3	8/22	揃	1	8/25	揃	20		
土佐町 田井①	1	8/20	揃		0		0	6	43	49	4	36	40	2	2	2	93				93	8/22	揃	32	8/22	揃	20	8/25	揃	7		
	2		揃		0	6	10	16	48	349	397	21	208	229	5	5	0	647				647	8/22	揃	29	8/22	揃	45	8/25	揃	69	
土佐町 田井②	1	8/20	出		0		0	4	4	8	1	1			0	2	11				11	8/22	揃	7	8/22	揃	7	8/25	揃	21		
	2		出		0		0	52	2	54	2	2			2	3	61				61	8/22	揃	11	8/22	揃	9	8/25	揃	6		
いの町 出来地	1	8/21	出		0	1	1	2	6	6	12	1	1		0	1	16				16	8/22	揃	36	8/19	揃	6	8/24	始	3		
	2		出		0		0	33	1	34	3	3			2	2	39				39	8/22	揃	12	8/19	揃	1	8/24	始	15		
日高村 沖名	1	8/21	出		0	7	1	8	20	1	21	4	4	8	1	1	40				40	8/22	乳	28	8/19	揃	39	8/24	揃	39		
	2		出		3	3	3	3	3	4	7	1	2	3	0	1	17				17	8/22	乳	121	8/19	揃	61	8/24	揃	25		
中央部の1ほ場当たりの平均虫数					0.3	0.2	0.5	3.2	0.8	4.0	27.8	23.1	50.8	30.1	20.5	50.6	7.4	0.7	8.2	1.7	0.1	1.8	115.9			44.9			30.2		31.9	
中西部	佐川町 斗賀野	1	8/21	揃		1	1		0	17	1	18	6	7	13		0	2	2	34		34	8/22	揃	3	8/19	始	1	8/24	始	1	
		2		揃		0		0	10	10	3	3			1	1	0	14				14	8/22	揃	2	8/19	始	12	8/24	始	0	
	佐川町 室原	1	8/21	揃		0		0	26	1	27	2	2			4	4			0	33		33	8/22	揃	10	8/19	始	0	8/24	揃	3
		2		揃		0		0	12	12	4	4			2	2	0	18				18	8/22	揃	11	8/19	始	3	8/24	揃	5	
	佐川町 荷福	1	8/21	揃		0		0	22	22	2	2			2	2	0	26				26	8/22	揃	11	8/19	始	0	8/24	揃	2	
		2		揃		0		0	17	17	1	1			6	6	1	25				25	8/22	揃	4	8/19	始	0	8/24	揃	3	
	佐川町 庄田	1	8/21	出		0		0	1	1		0			0	1	1	2				2	8/28	出	7	8/19	始	0	8/24	始	1	
		2		出		0		0	1	1		0			0	3	3	4				4	8/28	出	2	8/19	始	0	8/24	始	4	
	越知町 柴尾	1	8/21	出		0		0	2	2	1	1	2			0	0	4				4	8/22	揃	156	8/19	揃	64	8/24	出	30	
		2		出		0		0	12	2	14	3	16	19		0	4	4	37				37	8/22	揃	40	8/19	揃	70	8/24	出	22
	須崎市 吾桑	1	8/15	揃		0		0	12	1	13	1	1			0	0	14				14	8/21	揃	3	8/17	始	4	8/16	孕	0	
		2		揃		1	1		0	34	34	9	9			0	0	44				44	8/21	揃	13	8/17	始	0	8/16	孕	0	
	須崎市 上分	1	8/15	乳		1	1		0	4	4	3	1	4		0	1	10				10	8/21	揃	0	8/17	揃	8	8/16	揃	2	
		2		乳		0		0	22	22	14	2	16			0	1	39				39	8/21	揃	3	8/17	揃	1	8/16	揃	0	
	津野町 姫野々	1	8/15	乳		0		0	10	10		0			3	3		13				13	8/21	糊	10	8/17	揃	4	8/16	出	12	
2			乳		0		0	1	1		0			1	1		2				2	8/21	糊	2	8/17	揃	6	8/16	出	5		
中土佐町 久礼	1	8/15	揃		0	1	1	1	1	1	1			0	0	0	3				3	8/21	出	13	8/17	始	1	8/16	孕	2		
	2		揃		0	3	3		0	6	6			0	0	0	9				9	8/21	出	13	8/17	始	0	8/16	孕	1		
中土佐町 大野見	1	8/15	揃		0	1	1	5	5	1	1			0	0	0	7				7	8/21	出	1	8/17	始	1	8/16	出	0		
	2		揃		0		0	3	3	0	0			0	0	0	3															